

Die Wirtschaftsschule



**Ein Bildungsweg,
der sich lohnt –
Einzigartig in Deutschland**



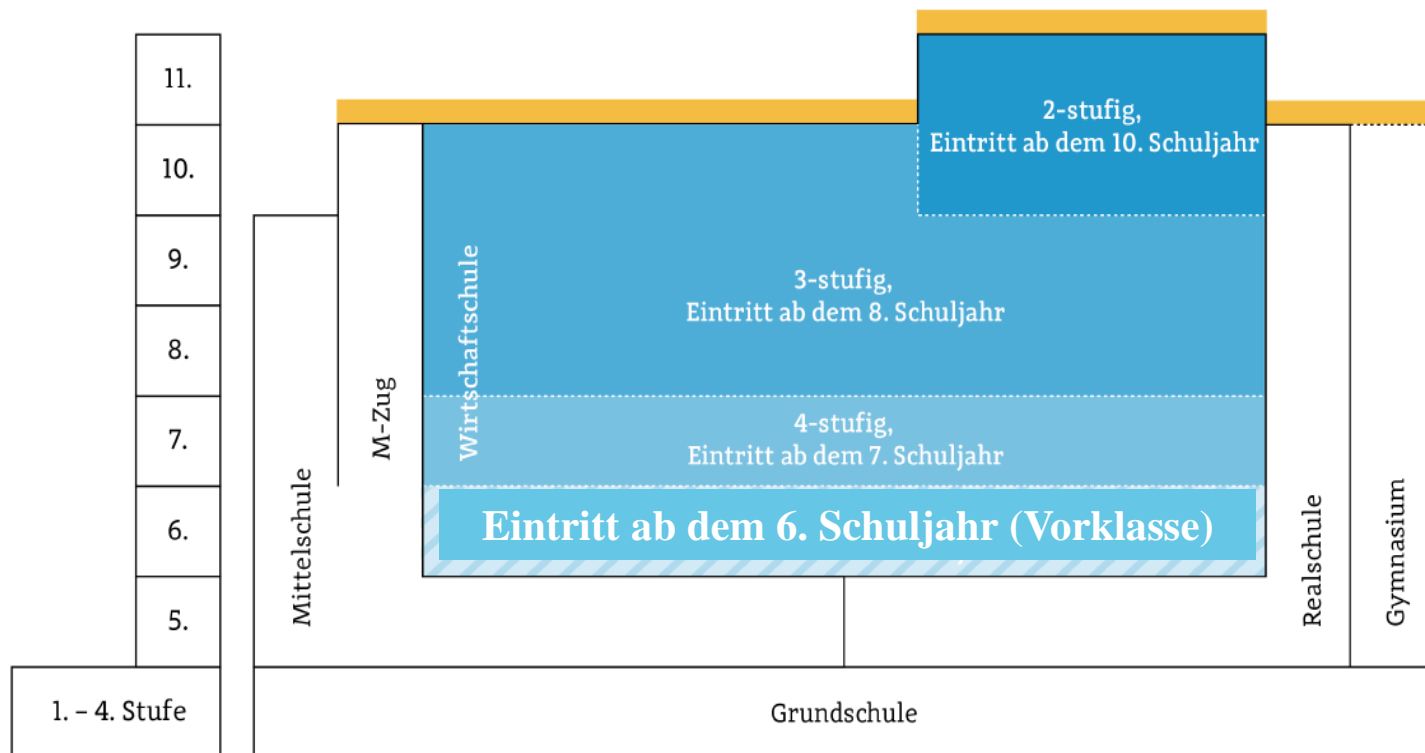
Foto: Stock AdobeStock © Alexander Rath

Einordnung ins bayerische Schulsystem

WSA

STÄDTISCHE
WIRTSCHAFTSSCHULE
ANSBACH

100 Jahre – Lernen, was zählt.



Das Besondere



<https://pixabay.com>

Allgemeinbildung

+

vertieftes ökonomisches Wissen



<https://pixabay.com>

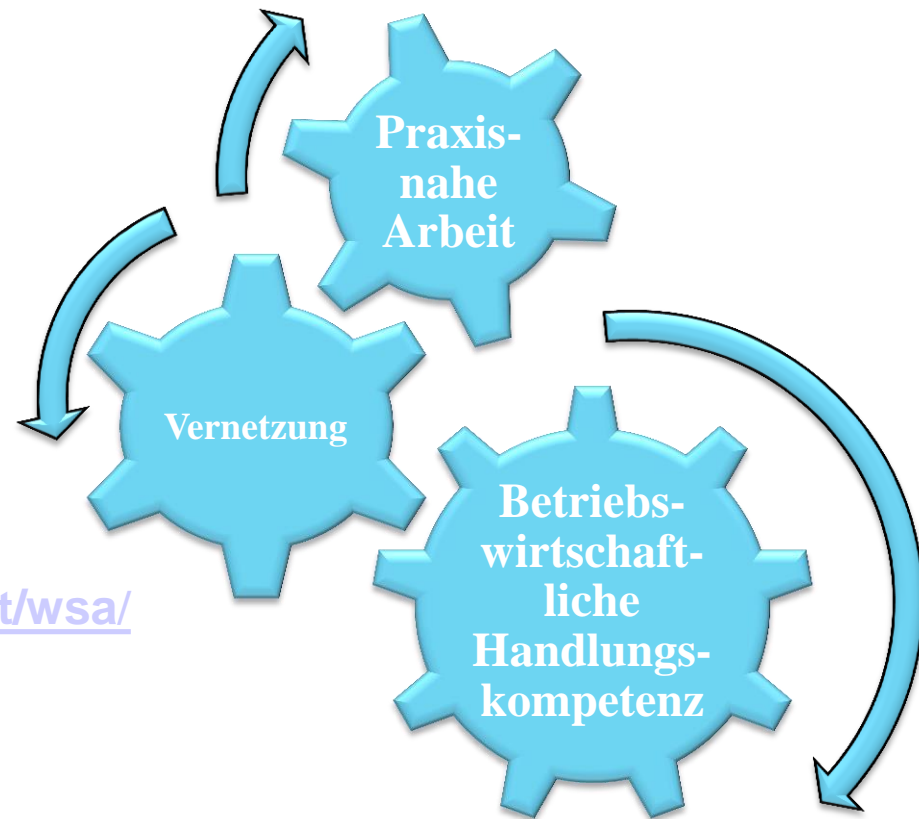
Übungsunternehmen



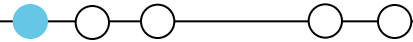
Foto: <http://uebungsunternehmen.info>

Film **Übungsunternehmen** über
folgenden Link:

<https://www.ws-an.de/infopaket/wsa/>



Unsere Übungsunternehmen



Bleiben Sie am Ball

Fitness – Raum GmbH
Großhandel für
Fitnessgeräte



100 Jahre – Lernen, was zählt.



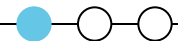
Immer einen Klick voraus

APHRODITE

aufregend anders

Aphrodite GmbH
Werbeartikelgroßhandel

EFDA
Equipment
For Data Processing Ansbach
Handel für
Software – Produkte



Profilfach BSK

Betriebswirtschaftliche Steuerung und Kontrolle

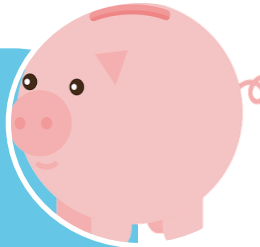
WSA

STÄDTISCHE
WIRTSCHAFTSSCHULE
ANSBACH

100 Jahre – Lernen, was zählt.

Praktische und
berufsrelevante
Aufgabenstellungen

Diplom-
Handelslehrer*innen



Taschengeld

<https://pixabay.com>



Einkommenssteuer- erklärung

<https://pixabay.com>



Jugendarbeitsschutz- gesetz

<https://pixabay.com>

Der Weg in die Wirtschaftsschule



Eintritt in die **6. Jahrgangsstufe**
aus der 5. Klasse Mittelschule
mit Zwischenzeugnis und Jahreszeugnis

**Noten-
durchschnitt**

D, E, M

2,66

oder

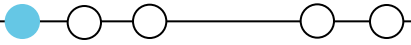
Probeunterricht

Durchschnitt

D, M : 3,50

(Elternwille bei D = 4 und M = 4)

Der Weg in die Wirtschaftsschule

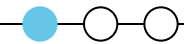


**Eintritt in die 6. Jahrgangsstufe
aus dem Gymnasium oder der Realschule**

**mit
erfolgreichem
Abschluss der
5. Klasse**

oder

**ohne erfolgreichen
Abschluss der 5. Klasse:
mit der Note 5 maximal in
einem Fach, das an der
Wirtschaftsschule
unterrichtet wird**



Studentafel

6. Jahrgangsstufe (Vorklasse)

WSA

STÄDTISCHE
WIRTSCHAFTSSCHULE
ANSBACH

100 Jahre – Lernen, was zählt.

Jahrgangsstufe	6
Religionslehre/Ethik	2
Deutsch	6
Englisch	5
Mathematik	6
Geschichte/Politik/Gesellschaft	2
Mensch und Umwelt (MINT)	2
Musisch-ästhetische Bildung	2
Ökonomische Grundlagen	2
Digitales Leben und Arbeiten	1
Sport	2 + 2
Gesamt	30 + 2

Stundentafel der 3- bzw. 4- stufigen Wirtschaftsschule mit Vorklasse



Jahrgangsstufe	6	7	8	9	10
Religionslehre/Ethik	2	2	2	2	2
Deutsch	6	5	4	4	4
Englisch	5	5	5	4	4
Mathematik	6	4	3	4	4
Geschichte/Politik/Gesellschaft	2	2	2	2	2
Mensch und Umwelt (MINT)	2	2	2		
Musisch-ästhetische Bildung	2	2	2		
Ökonomische Grundlagen	2				
Digitales Leben und Arbeiten	1				
Sport	2 + 2	2 + 2	2 + 2	2 + 2	2 + 2
Betriebswirtschaftliche Steuerung und Kontrolle		2	6	6	6
Übungsunternehmen				4	4
Wirtschaftsgeografie				2	2
Informationsverarbeitung		4	2		
Gesamt	30 + 2	30 + 2	30 + 2	30 + 2	30 + 2

Abschlussprüfungsfächer

WSA

STÄDTISCHE
WIRTSCHAFTSSCHULE
ANSBACH

100 Jahre – Lernen, was zählt.

- **Deutsch**
- **Englisch (schriftlich und mündlich)**
- **Betriebswirtschaftliche Steuerung und Kontrolle**
- **wahlweise:**
Übungsunternehmen oder Mathematik

freiwillig: IHK-Prüfungen

Sprachzertifikate (DELF, Cambridge)

ICDL (International Computer Driving Licence)

Berufsperspektiven und weiterführende Schulen



- **Beste Chancen auf einen Ausbildungsplatz**
- **Sehr viele interessante Berufsfelder**
 - Kaufmännisch- verwaltende Berufe
 - Gewerblich-technische Berufe
 - Soziale Berufe
 - Handwerkliche Berufe



Verkürzung der Ausbildungsdauer bei kaufmännischen Berufen um ein halbes bis ganzes Jahr (gemäß der Berufsfachschul-Anrechnungs-Verordnung – BerFSchulAnrV)

- **Besuch von Fachoberschule oder Gymnasium**

Persönliche Profulfächer

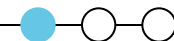


für Schüler*innen der vierstufigen 9. Klassen und der zweistufigen 10. Klassen zur Auswahl:

- Physik-Chemie
- Finanzbuchhaltung
- CrossFit
- Computerführerschein (ICDL)
- Fairtrade
- Englisch (Sprachzertifikat PET)
- Französisch (Sprachzertifikat DELF)
- Schule ohne Rassismus – Schule mit Courage
- Film



<https://pixabay.com>



Fit für die Berufswahl



- **Verpflichtendes Betriebspraktikum in der 9. Klasse**
- **Bewerbungstraining mit ausgewählten Experten aus der Wirtschaft**
- **Besuch des Berufsinformationszentrums der Bundesagentur für Arbeit**
- **Besuch von IHK-Ausbildungscouts**
- **Betriebsbesichtigungen und Exkursionen (z.B. Marketing-Club Nürnberg)**
- **Fächerübergreifende Ausarbeitung der Bewerbungsmappe**
- **Regelmäßige Sprechstunde bei unseren Berufsberaterinnen zur individuellen Berufsorientierung**



<https://stock.adobe.com>

Anmeldezeitraum



**Für die 6. Klasse (Vorklasse),
7. Klasse (vierstufig) oder
8. Klasse (dreistufig):**

vom 21. bis 25. Februar 2022

und/oder vom 28. März bis 08. April 2022

**...oder am Schuljahresende, wenn im Jahreszeugnis
der Schnitt von 2,66 erreicht wurde.**

Informationsabend



Montag, 07.02.2022
um 18:30 Uhr

Foto: Stock AdobeStock © Alexander Rath

Wir freuen uns auf dich!



Foto: <http://www.uebungsunternehmen.info/>

Beratung und Information



- Schulleiterin
StDin Susanne Britz 0981 9538360
- Beratungslehrkraft
OStRin Mareike Fajen 0981 9538360
- Allgemeine und aktuelle Informationen
auf unserer Homepage
www.ws-an.de